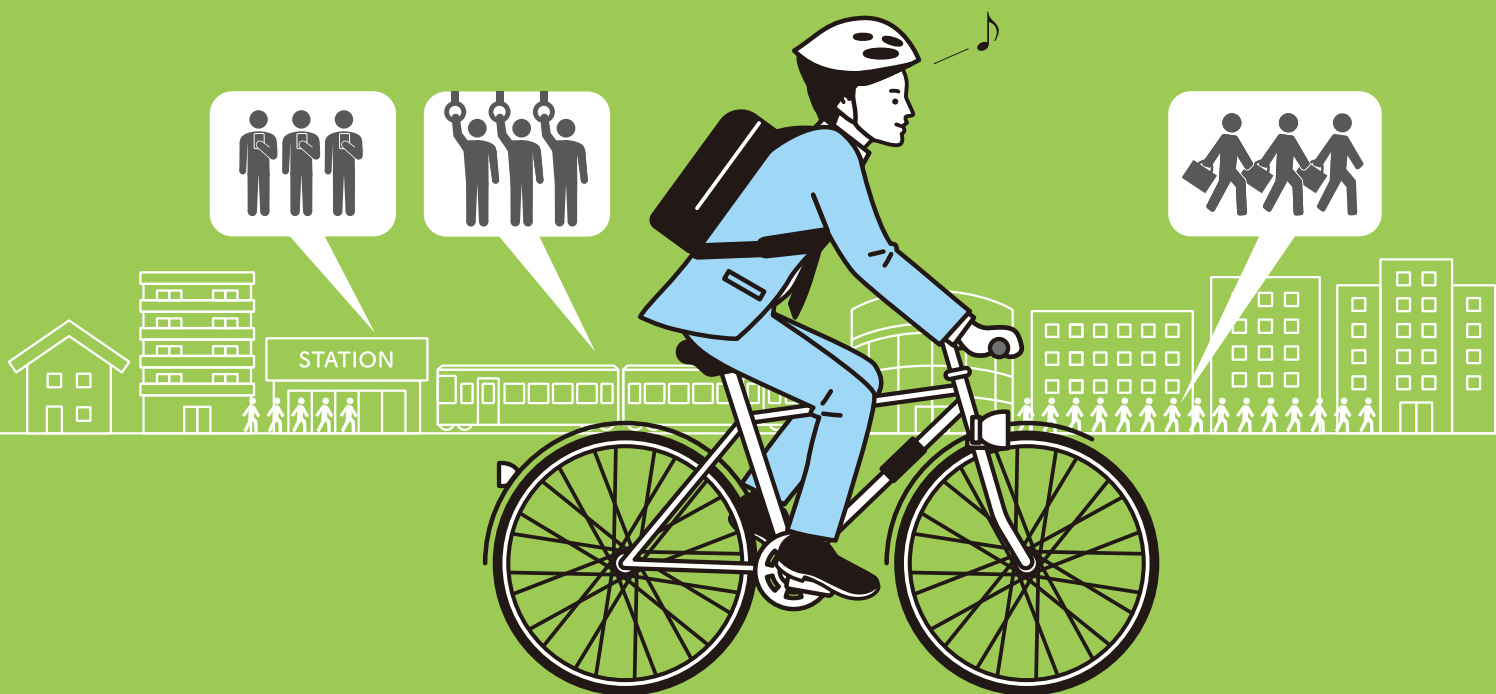


静岡県は

新しい時代の通勤スタイル

「自転車通勤推進企業宣言プロジェクト」に参加する企業・団体を応援します！



自転車通勤のメリット



事業者の
メリット

経費の削減

通勤手当や社有車や駐車場の維持にかかる固定費などの削減が期待されています。

生産性の向上

時間管理能力や集中力の向上による仕事の成果や対人関係など、生産性がアップするといわれています。

イメージアップ

環境に優しい、健康的など事業者のイメージアップや社会的な評価につながることを期待されています。

雇用の拡大

自転車通勤を認めることで、雇用の対象範囲が広がり、雇用の拡大につながるといわれています。



従業員の
メリット

通勤時間の短縮

自転車は約500mから5km弱の近・中距離での通勤時間の短縮に効果的であり、定時制にも優れているといわれています。

身体面の健康増進

自転車による運動は、内臓脂肪を燃やし、体力や筋力の維持・増進に効果的であり、がんや心臓疾患による死亡・発症リスクの軽減が期待できるといわれています。

精神面の健康増進

適度な運動に加え、電車やクルマの移動では得られない心地よさが得られるため、気分・メンタルの向上につながるといわれています。

「自転車通勤推進企業宣言」とは？

- ①従業員用駐輪場を確保します
- ②自転車通勤者を『自転車損害賠償責任保険』へ加入させます
- ③年1回の安全講習を受講します

すべての基準を満たす企業・団体を「自転車通勤推進企業」宣言プロジェクトの「宣言企業」に認定します。宣言企業に認定されると、自転車通勤を推進する企業・団体として企業・団体名が紹介されます。自社のホームページや名刺等に宣言企業の認定ロゴマークが使用できます。



宣言企業認定
ロゴマーク

「身体も心も元気な企業・団体」を目指しましょう！

近年、通勤に自転車を活用する人が増えてきています。

自転車の通勤を推進することは、環境負荷の低減・交通渋滞の緩和、国民の健康維持増進につながることから、

静岡県では企業の安全な自転車通勤導入支援のための動画を制作しました！

ぜひご覧ください



自転車通勤のための安全講習動画



自転車利用者用

自転車走行は「車道が原則、歩道が例外」と世の中も変わり始めました。その動きに伴い、自転車安全五則をはじめとする、自転車に乗る全ての人学ぶべき自転車の交通ルールの基本を6分間で知ることができます。



自動車利用者用

車道を走る自転車が邪魔だと感じたことはありませんか？ 自転車も車両であり交通ルールがあります。自転車のルールを知り、お互いを思いやって安全な運転を心がけるための4分間の交通安全講習動画です。



企業関係者用

社員の安全管理は企業にとって一番大事なことと思います。健康経営、SDG'S、新型コロナ等、リスクやマネジメントの観点が変わりつつある時代に、自転車通勤について考えてみてはいかがでしょうか？

制度の概要

国土交通省では、自転車通勤の拡大を目指し、企業等における自転車通勤の推進に関する自主的な取組を促進することを目的とした、自転車通勤を推進する企業・団体に対する認定制度である『「自転車通勤推進企業」宣言プロジェクト』を新たに創設し、静岡県庁は、同宣言企業に認定されました。(令和2年8月27日)

今後県内企業の自転車通勤が拡大するよう、静岡県版『「自転車通勤推進企業」宣言プロジェクト』を採択し、「自転車通勤者の安全確保」と「自動車運転者の自転車事故削減」「県内企業の自転車通勤導入サポート」を目的とし、自転車通勤推進事業を始めました。ぜひ参加してください！



安全な自転車通勤のためにこちらもご覧ください

国土交通省自転車通勤認証制度
<https://www.mlit.go.jp/report/press/content/001374582.pdf>



自転車通勤の手引き
https://www.jitensha-kyogikai.jp/assets/pdf/jitensha_tsukin_manual.pdf



「静岡県自転車車の安全で適正な利用の促進に関する条例」
<https://www.pref.shizuoka.jp/kenmin/km-130/jitennsyajourei.html>



静岡県警「自転車の交通事故防止について」
<https://www.pref.shizuoka.jp/police/anzen/jitenshajikoboushi/index.html>



このチラシに関する
お問い合わせは

サイクルスポーツの聖地創造会議(事務局 静岡県スポーツ・文化観光部スポーツ局スポーツ政策課)

TEL.054-221-2504 受付時間 平日9:00~12:00/13:00~17:00 FAX.054-221-2980

メール sports-seisaku@pref.shizuoka.lg.jp